

Devenir formateur / formatrice auprès d'adultes

INTER
Figeac



Programme de formation

Objectifs pédagogiques - compétences visées :

- ☑ Être à l'aise dans sa posture d'intervenant.e pour animer avec aisance et plaisir
- ☑ Savoir recourir à des méthodes et outils pédagogiques adaptés, durant la préparation, l'animation et l'évaluation de la formation
- ☑ Concevoir son synopsis et les supports de formation adaptés au programme de formation
- ☑ Être moteur pour mettre en place et ajuster la dynamique de travail au sein du groupe
- ☑ Être à même d'utiliser des outils digitaux pour créer de l'interactivité durant une formation.

Contenu

Jours 1 & 2 :

- ⇒ Identifier le rôle d'un intervenant.e en formation adulte
- ⇒ Préparer son action de formation
- ⇒ Animer son action de formation
- ⇒ Impulser une dynamique de groupe positive
- ⇒ Clôturer une action de formation : évaluation et axe d'amélioration
- ⇒ Exploiter les apports du digital pour dynamiser une formation

Jour 3 - optionnel :

- ⇒ Spécificité des interventions en ESAT auprès des usagers
- ⇒ Animation et dynamique de groupe
- ⇒ Concevoir des supports adaptés, attractif et « FALC »

Évaluation et sanction de la formation

L'action sera sanctionnée par la délivrance d'une attestation de suivi et d'un certificat de réalisation.

Évaluation individuelle des acquis, analyse des pratiques et contrôle des connaissances.



Format de la formation - modalités

☑ Formation présentielle - Lieu : Figeac

Convention/Convocation/Certificat de réalisation/Attestation d'acquis/Livret pédagogique

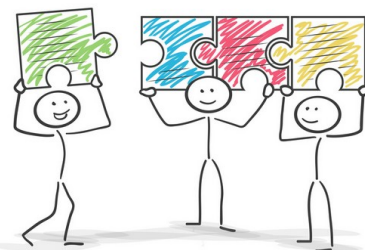
Durée et découpage

La formation est proposée en **2 jours** (14 heures) + **1 jour optionnel**, spécifique à l'animation de formation auprès de travailleurs et travailleuses d'ESAT.

Public et pré requis

La formation s'adresse aux personnes qui souhaitent être formateur ou formatrice (en interne et/ou pour des organismes de formation), de façon occasionnelle.

Aucun pré requis.



Modalités pratiques

Durée : 2 jours (soit 14 heures) + 1 jour spécifique public ESAT (7 heures)

Dates : 16-17 mai 2024 + 27 mai (*journée optionnel spécifique ESAT*)

Horaires : 9h-12h30 / 13h30-17h

Lieu : Maison de la Formation - 46100 Figeac

Intervenante : formatrice certifiée, spécialiste de la pédagogie pour adultes

Tarif

1. Tarif intervenant.e ÊTREformations : 390 € nets* pour les deux jours de formation
2. Tarif inscription individuelle : 560 € nets pour les deux jours de formation
3. Journée optionnelle spécifique « ESAT » : 200 € nets

Formation éligible au financement par votre Opco, PDC employeur, crédit d'impôts (pas au CPF)

Identification organisme

Centre êtreformations SAS - 6 av. Bernard Fontanges 46100 FIGEAC - ☎ 05.65.40.07.66

Organisme de DPC n° 2832 / Identifiant Datadock : 0001056

N° déclaration d'activité : 73.46.00414.46 (Direccte Midi Pyrénées)

Cet enregistrement ne vaut pas agrément de l'État

N° SIREN : 520 294 406 / Code APE : 8559 A

Contact : 📧 etreformations@orange.fr ☎ 05 65 40 07 66

Référénté handicap : Contactez Manon Jimeno pour toute adaptation

* Prestations exonérées de T.V.A. conformément à l'article 261-4-4 du CGI

