



ÊTRE  
*formations*

# FORMATION CONTINUE



## NOS THÉMATIQUES

- RELATIONS AUX USAGERS
- GESTION DES EQUIPES
- PRATIQUES PROFESSIONNELLES
- SANTE
- SOCIAL
- HANDICAP

# Qui sommes nous ?



Organisme de formation à taille humaine basé dans le Lot, nous sommes fières de revendiquer cette configuration, source de flexibilité et d'adaptation. En effet, nous avons à cœur de travailler dans une logique "sur-mesure"... , plutôt que dans une logique "catalogue", pour être au plus près de nos clients et de leurs besoins.

L'équipe à votre service : trois collaboratrices dédiées, à Figeac, et plus de 60 formateurs et formatrices sur toute l'Occitanie.

Nous nous attachons à innover et interroger nos pratiques pédagogiques en permanence, à transmettre avec plaisir et à travailler au maximum en complémentarité et interdisciplinarité !

# En quelques chiffres...

99%  
de satisfaction  
des stagiaires

944  
stagiaires

1520  
heures

100%  
sur mesure

113  
stages



## Nos atouts

- Une expérience de plus de 25 ans dans ce secteur et de multiples références.
- Des outils pédagogiques innovants : simulateur de vieillissement, création de films illustratifs, supports ludiques, capsules E-Learning, ...
- Une habilitation à proposer des actions de DPC.
- Une certification Qualité, le label «Qualiopi», permettant le financement des formations par les OPCO.

## ► Notre offre formation

### 1 Formation INTRA

>>> Actions sur mesure, en réponse à vos cahiers des charges, réalisées au sein de votre structure.

### 2 Formation INTER

>>> Programmes DPC et stages proposés en inscription individuelle, en réponse aux besoins prioritaires des professionnels, se déroulant à Figeac, Cahors ou Toulouse.

### 3 Formation MUTUALISÉE

>>> Actions sur mesure, répondant à des besoins ciblés au local, auprès de plusieurs clients. Un tarif attractif, grâce à la mutualisation et les aspects pratiques d'une INTRA sur site !



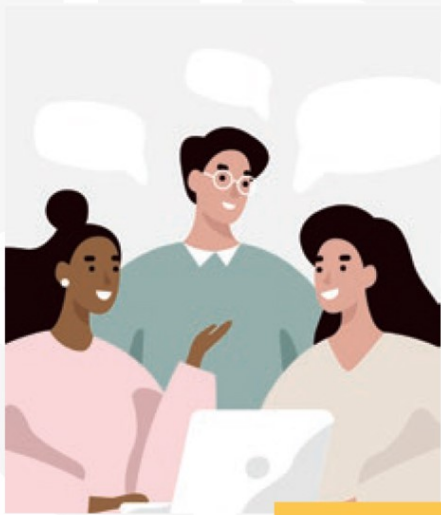
## ► Le saviez-vous ?

Nos formations sont accessibles à toute personne en situation de handicap.

Nous adaptons les modalités pédagogiques à vos besoins spécifiques : horaires, lieux, contenus, supports...





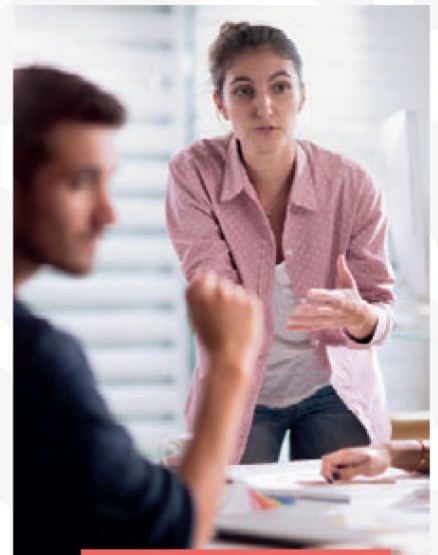


## Relations *aux usagers*

- Améliorer l'accueil en institution
- Place et rôle des familles dans le suivi des usagers
- Gérer les situations complexes, prévenir le conflit
- Gérer l'agressivité et la violence
- Développer la bientraitance
- **Repérer et gérer les situations de maltraitance**
- Développer la relation d'aide
- Faire face à la fin de vie en équipe
- **Sexualité et respect de l'intimité des usagers**
- Le toucher relationnel niveau 1, 2 et 3
- Ateliers de médiation :
  - Démarche Snoezelen
  - Musicothérapie
  - Balnéothérapie

## Gestion *des équipes*

- Communiquer et travailler en équipe dans la bientraitance relationnelle
- Motivation et cohésion d'équipe
- Gérer les conflits dans une équipe
- Comment positiver son quotidien professionnel
- Gérer son stress et prévenir l'épuisement professionnel
- Affirmation et confiance en soi dans les relations au travail
- Prise de parole en public
- Optimiser sa conduite de réunion
- Maîtriser les règles des écrits professionnels
- Savoir de base - Français
- **Promouvoir l'égalité professionnelle dans son activité**
- **Sensibilisation à l'égalité femme homme**
- Devenir formateur ou formatrice interne
- Les entretiens professionnels en R.H.
- Bilan de compétences internes à l'institution
- Coconstruire et rédiger le projet de service ou d'établissement
- Piloter l'évaluation externe et l'autoévaluation



## Pratiques *professionnelles*

### Pratiques professionnelles – formations techniques :

- Hygiène et technique de nettoyage en collectivité
- Hygiène et prévention des infections nosocomiales
- Méthode HACCP
- PMS en restauration collective
- Manutention des personnes à mobilité réduite
- Prévention des lombalgies : gestes et postures
- Travailler la nuit
- Sécurité incendie
- Outils bureautiques
- **Méthodes relationnelles spécifiques :**
- PNL, CNV, sophrologie, réflexologie, hypnose conversationnelle...



# Santé

- Accueillir le patient et sa famille
- La gestion des risques en santé
- Secret professionnel, discrétion et confidentialité
- Les droits du patient et la responsabilité des professionnels en établissement
- Éthique dans le soin et positionnement des acteurs
- Structurer et optimiser le parcours patient
- Transmission ciblée : orale et écrite
- Soins palliatifs
- Accompagnement de fin de vie
- Prise en charge des décès en institution
- Repérer et prendre en charge la douleur
- Améliorer la prise en soin de la douleur en psychiatrie
- S'initier à l'hypnose conversationnelle
- **Initiation à l'aromathérapie olfactive**
- Plaie et cicatrisation
- Hygiène bucco-dentaire
- Soins des pieds
- Repenser la toilette en institution : une approche humaniste
- Relation et soutien aux familles - Gestion des conflits
- Bilan de soins infirmiers (BSI)
- Rôles et missions de l'ASH
- **Actualisation des compétences réglementaires des A.S. (selon décret en vigueur)**
- **Atelier de simulation Grand âge : sensibilisation au vieillissement et/ou au handicap**



- Actualisation des compétences de l'aide à domicile
- Fondamentaux de la gériatrie
- Repérage et évaluation de la fragilité
- Accueillir la personne handicapée vieillissante en EHPAD
- Prévention des risques de chute
- Préparer la sortie du patient et assurer les soins de suite
- Prévenir la dénutrition
- Trouble de la déglutition
- Le temps du repas en institution
- **Éthique et cadre juridique**
- Adapter l'alimentation : le concept Finger Food
- L'animation au quotidien
- **La méthode Montessori appliquée aux personnes âgées**
- Les pathologies neurodégénératives
- L'agressivité, l'opposition et la résistance de la personne âgée
- Conduite addictive et dépendance
- Faire vivre le projet de vie individualisé
- **Les modèles AGGIR et PATHOS**
- Directives anticipées et personne de confiance
- Perfectionnement en psychiatrie pour l'A.S. et l'A.E.S.
- Être A.S.H. en unité psychiatrique
- Soins esthétiques en institution
- Approche psychocorporelle en psychiatrie
- Prendre en charge les pathologies mentales
- Repérer décoder et soulager la souffrance psychique
- Gérer les situations de violence en psychiatrie
- Repérer et prévenir les actes suicidaires
- L'alliance thérapeutique avec les proches
- Animer les entretiens infirmiers en santé mentale
- La thérapie familiale systémique



## Social

- Intégrer l'interculturalité dans l'accompagnement social
- Relation éducative, posture et distance émotionnelle
- Accueil du public et gestion des situations délicates
- Soutien à la parentalité & handicap
- Travail avec les familles en structure socio-éducative
- Faire face à la violence intra-familiale en tant que professionnel
- Usage responsable des NTIC : éducation aux écrans
- Les troubles du comportement de l'enfant et l'adolescent



## Handicap

- Repérer et accompagner les Troubles du Spectres Autistiques chez l'adulte/l'enfant
- Communiquer avec les personnes porteuses de T.S.A.
- Connaître le système de communication par échange d'images
- La CAA (Communication Améliorée et Alternative)
- Mener un atelier de médiation artistique - Art Thérapie
- Animer un atelier de Musicothérapie
- Adapter l'accompagnement au vieillissement
- Accompagner les personnes handicapées vieillissantes
- Connaître et appréhender les différents handicaps
- Déficience intellectuelle et handicap psychique



Depuis 2018, **ÊTRE formations** est spécialisé dans les formations courtes à destination des travailleurs et travailleuses en situation de handicap.

DEMANDEZ  
la plaquette ESAT!

## Nos autres prestations

- Coaching individuel
- Analyse de pratiques professionnelles
- Supervision d'équipe
- Groupe de parole
- Accompagnement de projet
- Aide rédactionnelle
- Évaluation
- Bilan de compétences
- Bilan de compétences adaptées (ESAT)
- Sophrologie



# ILS NOUS ONT FAIT CONFIANCE



**Qualiopi**  
processus certifié

REPUBLICQUE FRANÇAISE

La certification qualité a été délivrée au titre de la catégorie d'actions suivantes :  
ACTIONS DE FORMATION

05 65 40 07 66  
etreformations@orange.fr

6 av. Bernard Fontanges  
46100 FIGEAC



[www.etreformations.org](http://www.etreformations.org)